

Technische Daten

| | | |
|---|--|--|
| Anzeige | | |
| Display | TFT-Farbgrafikdisplay, 65.000 Farben, 128 x 160 Pixel | |
| Anzeige | Sauerstoffsättigung, Pulsfrequenz, Plethysmogramm, Balkengrafik, Kurzzeit- und Langzeitrend | |
| Indikatoren | Signalstärke und Signalqualität, Pulsamplitude, Batteriestatus, Alarm-Stummschaltung | |
| Spezifikation | | |
| Messbereich | SpO ₂ 0 - 100 % | |
| | Pulsrate 20 - 300 BPM | |
| | Perfusionsindex 0,1 - 20 % (keine Bewegung) | |
| Genauigkeit | SpO ₂ 60 - 100 % +/- 2 Arms (keine Bewegung) ¹⁾ 70 - 100 % +/- 3 Arms (bei Bewegung) ²⁾ 60 - 100 % +/- 2 Arms (geringe Perfusion, keine Bewegung) ³⁾ | |
| | Pulsrate 20 - 300 BPM +/- 2 BPM (keine Bewegung) | |
| | | |
| Trendinformationen | | |
| Langzeitrend | mehr als 48 Stunden | |
| Kurzzeitrend | 15 Min / 30 Min / 4 Stunden | |
| Sprachversionen | | |
| Bitte Sprachversion bei der Bestellung angeben | Europa: GB, DE, ES, FR, HU, IT, NL, PL, PT, ZA | |
| | Skandinavien: GB, DK, FI, SE | |
| | Europa (Sonderzeichensätze): GB, GR, RU, TR | |
| | Asien I: GB, CN vereinfacht, CN traditionell Asien II: GB, JP, KOR | |
| Umgebungsbedingungen | | |
| Betrieb | -20 - 50 °C, 15 - 95 % rF (nicht kondensierend), 600 - 1300 hPa | |
| Lagerung | -30 - 70 °C, 10 - 95 % rF (nicht kondensierend), 600 - 1500 hPa | |
| Standards | | |
| Gerät einschließlich Sensoren | IEC 60601-1:2005 (3. Ausg.); IEC 60601-1 (2. Ausg.); IEC 60601-1-2 (3. Ausg.) EN ISO 80601-2-61:2011; EN ISO 9919:2009 ISO 14971:2007; IEC 60601-1-6:2010; IEC 60601-1-11:2010; IEC 60 601-1-8:2006 ISO 10993-1:2009; ISO 10993-5:2009; ISO 10993-10:2010 | |
| Sonstiges | | |
| Abmessungen (L x B x H) | 11,8 cm x 6 cm x 2,5 cm | |
| Gewicht | ca. 160 g (mit Batterien, ohne Sensor) | |
| Stromversorgung | 3 Batterien (Mignon AA) | |
| Betriebsdauer | ca. 2 Tage / ca. 5 Tage im Stromsparmodus | |
| Schutzklasse | IP32 | |
| PC-Schnittstelle | USB 2.0 | |
| Bestellinformationen | | |
| | Best.-Nr. | |
| OxyTrue® A, komplett Geben Sie bei der Bestellung die Lieferversion an | 9020112001-SC | Standard-Lieferumfang: OxyTrue® A, Grundgerät, 5C 7500 SMARTsat® Soft-Sensor, PC-Auswertungssoftware, USB-Datenkabel, Silikonprotector, 3 Batterien (Mignon AA), Hartschalenkoffer |
| Zubehör | Best.-Nr. | |
| Tragetasche | 6020122001 | Tragetasche für Grundgerät, mit Schultergurt – gelb |
| Andere Sensoren und Zubehör auf Anfrage | | |

¹⁾ A_{max}: +/- 1 Arms entspricht ca. 68 % der Messungen

²⁾ Getestet mit allen Bewegungsmustern, Index II

³⁾ Getestet mit dem Prosim 8-Simulator

Technische Änderungen vorbehalten

bluepoint® MEDICAL Vertriebspartner

GOLMED
PARTNER der medizintechnik

GOLMED GmbH
Partner der Medizintechnik
Schapener Straße 16
38162 Cremlingen

Kontakt:
Telefon: +49 (0) 5306 93203-0
Telefax: +49 (0) 5306 93203-10
E-Mail: info@golmed.de

Alle OxyTrue® A SpO₂-Monitore einschließlich SoftCap®-Sensoren sind als Klasse IIb-Produkte klassifiziert und zertifiziert.

Weitere Informationen erhalten Sie unter www.bluepoint-medical.com

bluepoint MEDICAL

09/2017 Rev.-Nr. 3.0

bluepoint MEDICAL

OxyTrue® A - SpO₂ Monitor

Leistungsstarke Sauerstoffsättigungsmessung ohne Kompromisse



» PRODUCTS that care for you «

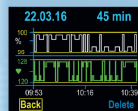
Rubber boot®

SMARTsat®

European Research Funding
Europäische Fonds EFRE, ESF und ELER
in Mecklenburg-Vorpommern 2014-2020

Made in Germany

Main menu
 Alarm settings
 Data management
 Setup
 Exit



OxyTrue® A – Jetzt mit SMARTsat®-Technologie! «

Flexibel, robust und hygienisch



Der neue **OxyTrue® A** mit integrierter SMARTsat®-Technologie ist das Ergebnis der Innovationsstärke von **bluepoint® MEDICAL**.

Die SMARTsat®-Technologieplattform wurde in den vergangenen Jahren in enger Zusammenarbeit mit renommierten Forschungseinrichtungen und Universitätskliniken entwickelt.

Die innovativen Signalverarbeitungstechnologien und -algorithmen ermöglichen präzise Messungen, auch unter den schwierigsten physiologischen Bedingungen. Die SMARTsat®-Technologie zeichnet sich durch einen extrem geringen Stromverbrauch aus.

- TFT-Farbdisplay, mit herausragendem Kontrast und langer Lebensdauer
- Selbsterklärende Funktionen ermöglichen eine intuitive Bedienung
- 20 Sprachvarianten verfügbar

SMARTsat® wurde für den Bereich von 60 - 100 % SpO₂ validiert.

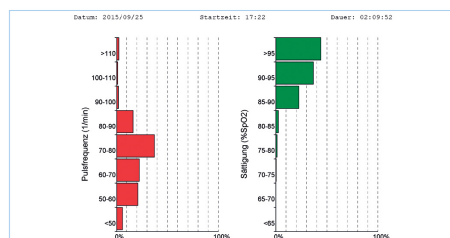
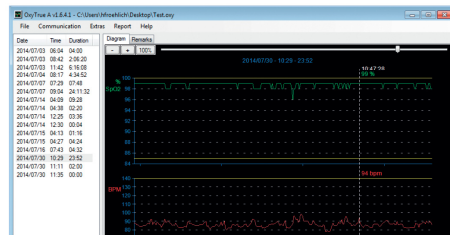
SMARTsat® ARMS in den SaO₂-Bereichen*

| | 100 - 60 % | 100 - 90 % | 90 - 80 % | 80 - 70 % | 70 - 60 % |
|---------------------------------|------------|------------|-----------|-----------|-----------|
| Einweg-Sensor Erwachsene | 2,5 | 2,1 | 2,3 | 2,6 | 3,4 |
| Ohr-Sensor | 2,4 | 1,4 | 1,6 | 3,2 | 3,3 |
| SoftCap® Soft-Sensor | 1,7 | 1,5 | 1,8 | 1,7 | 2,4 |
| SoftFlap® Fingerclip | 1,6 | 1,4 | 1,4 | 1,7 | 2,0 |
| SoftWrap® Wrapstyle | 1,7 | 1,3 | 1,5 | 1,9 | 2,4 |

* OEM III

OxyTrue® A-Auswertungssoftware

Mit Hilfe der OxyTrue® A PC-Software können die Messdaten des OxyTrue®-Geräts über eine USB-Schnittstelle auf einen Computer heruntergeladen werden. Diese Messdaten können angezeigt und durch Patientendaten ergänzt werden. Außerdem ist der Druck bzw. der Export als CSV-Datei zur Weiterverarbeitung mit zusätzlicher Software möglich. Über die OxyTrue® A PC-Software lassen sich auch zu jedem Datensatz statistische Reporte generieren.



Bluepoint® MEDICAL bietet hochentwickelte, aktuellste Sensor-Technologie mit hoher Qualität und Patientenkomfort.

SoftCap® SC/SCM/SCP



SoftWrap® W



SoftCap®- und SoftWrap®-Sensoren eignen sich hervorragend für den rauen Einsatzalltag in Rettungsdiensten, in der Notfallmedizin und in klinischen Funktionsbereichen. Eine zuverlässige Eliminierung von Problemkeimen mittels hocheffektiver Desinfektionsmittel ist aufgrund der Verwendung von hochwertigen Materialien möglich. Das Risiko nosokomialer Infektionen wird dadurch signifikant verringert. Modernste Fertigungstechnologien, Materialien und Designelemente finden bei diesen Sensoren ihre Anwendung.

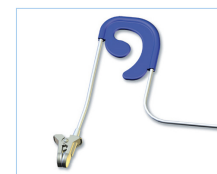
Zusätzliche Sensoren

SoftFlap® SF



SoftFlap®-Sensoren sind die ideale Lösung in der ambulanten Versorgung und der Kurzzeitüberwachung.

Ohr-Sensor EP



Hochwertiger Ohr-Sensor mit hohem Tragekomfort. Der Ohr-Sensor weist einen zusätzlichen Sensor-Halter auf, der den Sensor während der Messung zuverlässig fixiert.

Einwegmaterial



Einweg-Sensor mit Pflaster Tape: Hohe Flexibilität und Anpassungsfähigkeit zeichnen dieses besonders weiche Material aus. Es stehen Versionen für Erwachsene, Kinder, Kleinkinder und Neugeborene zur Verfügung.



SoftCap®- und SoftWrap®-Sensoren können durch Eintauchen in spezielle Hochleistungs-Desinfektionslösungen zuverlässig desinfiziert und gereinigt werden.